

KAVO

# UNIQA

---

La nouvelle série compacte  
haut de gamme.



## KaVo uniQa, parce que vous êtes Unique.

Un cabinet dentaire moderne est plus qu'un endroit pour simplement se faire soigner les dents.

Il exprime la personnalité individuelle du dentiste ; le design, l'équipement, le service, le type de consultation et le traitement sont la signature unique du cabinet. Les idées très personnelles d'équilibre travail-vie privée, d'efficacité et de plaisir complètent également les salles de traitement.

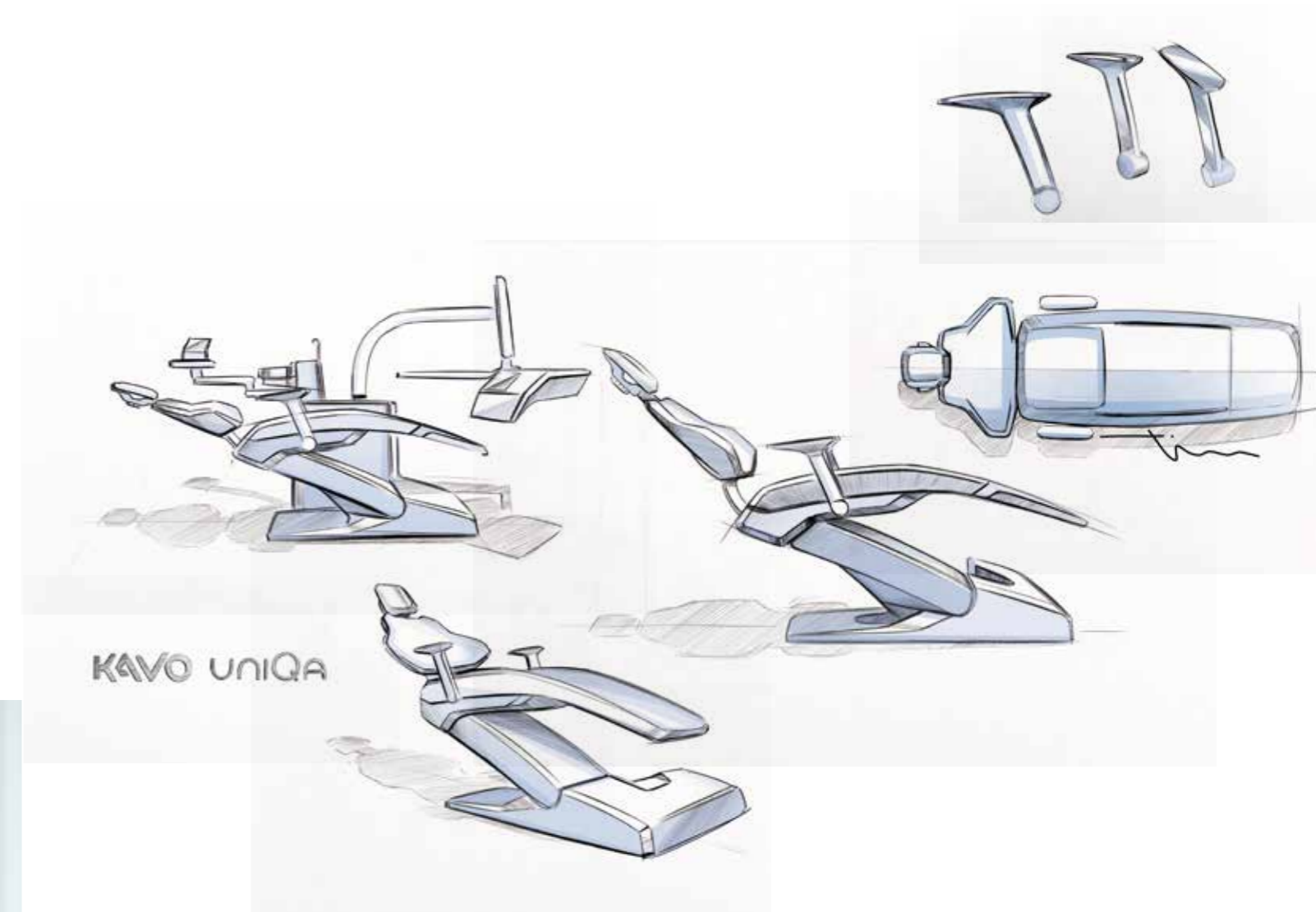
De nos jours, les patients attendent beaucoup plus : ils veulent être compris, se sentir bien et en sécurité.

Au cœur de votre cabinet, le KaVo uniQa répond à tous ces besoins à la perfection, que ce soit d'un point de vue technique ou émotionnel. Des fonctions intelligentes et la précision de la signature de KaVo, ainsi qu'une excellente qualité générale permettent d'offrir des traitements réussis tous les jours, à long terme. Et en même temps, le KaVo uniQa laisse suffisamment d'espace pour que s'exprime son propriétaire et souligne la singularité incomparable du dentiste.

**KaVo uniQa : quand l'Excellence Dentaire devient personnelle.**

# LE VRAI KaVo DANS SA PLUS BELLE EXPRESSION.

Design, précision, technologie et utilisation poussés dans les moindres détails : le nouveau KaVo standard est inimitable.



Des produits uniques et intelligents ne peuvent être créés qu'avec des objectifs clairs, une passion débordante pour la cause, une attention soutenue pour les domaines ciblés et une large dose d'esprit d'équipe. Des produits qui répondent aux exigences des cabinets dentaires modernes. Des produits qui vous procurent de la joie. Des produits comme le nouveau KaVo uniQa.

Armin Imhof, Chief Technical Officer de KaVo, et Jürgen Hinderhofer, designer et gérant de SLOGDESIGN, ont discuté de ce qui rendait réellement unique le nouveau KaVo uniQa. Et ils nous proposent une visite passionnante des coulisses du développement et du design.



**Selon vous, qu'est-ce qui fait du nouveau fauteuil KaVo uniQa une « réelle » unité de traitement KaVo ?**

**Armin Imhof (AI) :** Tout d'abord, un vrai fauteuil KaVo est représenté par la précision, la convivialité à l'usage, la valeur, la fiabilité et bien sûr, un certain degré de numérisation. Un produit KaVo est une pièce d'un équipement de travail de très grande qualité ; quelque chose que nous avons encore amélioré avec notre nouvelle unité de traitement KaVo uniQa.

**Le nom uniQa se veut unique et indéniablement spécial. Quels aspects souhaiteriez-vous mettre en avant dans ce cadre-là ?**

**AI :** Avec uniQa, nous avons placé le niveau haut de gamme dans la fourchette de prix moyenne. Auparavant, les fonctions de notre nouvelle unité de traitement n'étaient disponibles que dans la gamme de prix plus élevée. Au cours du développement, nous avons mis l'accent sur quatre sujets centraux : le fauteuil patient, les fonctions d'hygiène, les commandes tactiles et bien sûr, le design. Ces quatre aspects déterminent largement le caractère indéniable d'uniQa. Et bien sûr, le flux de travail spécifique à KaVo a également retenu notre attention, puisque nous avons tout fait pour que les dentistes ne doivent pas modifier inutilement les processus de travail auxquels ils sont habitués et qui fonctionnent bien.

**Jürgen Hinderhofer (JH) :** Au niveau du design, l'objectif principal était d'offrir une meilleure technologie dans un environnement encore plus compact. Par exemple, nous avons dessiné un biseau pivotant sur de nombreux composants afin de réduire le volume et de modeler des contours précis. Cela personnalise fortement le produit tout en gardant la précision visuelle bien connue de KaVo.

**AI :** Nous pouvons particulièrement dire que, malgré les nombreuses fonctions technologiques, nous avons développé un concept intuitif, intelligent et facile à utiliser que nous avons associé à un design de grande qualité et un langage clair et compact. Les fonctionnalités haut de gamme et les systèmes testés et éprouvés ont été adoptés dans un processus d'évolution. Les nouveaux développements et les innovations ont été mis en œuvre de façon intelligente. L'ensemble donne quelque chose de simplement unique : du point de vue de la technologie comme de celui du design.

**Le temps est un élément précieux ; ce n'est pas différent dans un cabinet dentaire. Un flux de travail efficace et une bonne utilisation sont des critères importants pour une unité de traitement. Comment avez-vous concilié tout cela chez KaVo ?**

**AI :** Chez KaVo, nous considérons qu'il est de notre responsabilité de trouver des réponses intelligentes aux questions de nos clients sur l'efficacité. Nous examinons de près la manière dont les équipes des cabinets travaillent et nous essayons de leur faciliter la vie. Il s'agit, par exemple, des fermetures magnétiques des boîtiers dans lesquels insérer les liquides de nettoyage : uniQa utilise un système magnétique pour centrer et insérer les couvercles. Ces fonctions, non seulement facilitent et accélèrent le processus, mais elles sont aussi tout simplement amusantes. Et en bout de course, ce sont tous ces petits détails qui ont le plus d'importance.

**JH :** Mais n'oublions pas les aspects hygiéniques : éviter des jonctions ou des bords difficiles à nettoyer fut l'un des soucis de l'équipe de design qui nous a occupés tout au long du processus. À la fin, c'est toujours la somme de tous ces détails



**ARMIN IMHOF**

” L'ensemble donne quelque chose de simplement unique : du point de vue de la technologie comme de celui du design. “

bien conçus qui aboutit à une image globale réussie et harmonieuse. Cela fait également partie de la qualité.

**Justement, vous parlez de la qualité. De votre point de vue, qu'est-ce qui fait une bonne qualité et comment est-elle reflétée dans le KaVo uniQa ?**

**JH :** Outre les problèmes d'utilisation et d'hygiène déjà mentionnés, ainsi que les fonctions techniques, le look naturel du produit joue également un rôle. Par exemple, comment est-ce que je ressens les surfaces ou les instruments quand je les retire du support ? Comment ressent-on la nouvelle sellerie ? Au lieu d'être froide et inconfortable, la sellerie uniQa est chaude et douce au toucher. Quand il s'agit de la sensation des produits, la qualité haut de gamme peut se ressentir au sens propre du terme. Donc, quand on en arrive au choix des matériaux, on en revient aux fonctionnalités et à la longévité afin de répondre à nos valeurs et notre design.



### JÜRGEN HINDERHOFER

” Les faits sont tels : des produits durables exigent des matériaux d'une qualité exceptionnellement élevée. C'est ainsi que nous obtenons la qualité KaVo jusque dans les moindres détails. ”

Le capot doit également être résistant aux éraflures, aux produits chimiques et aux UV afin de ne pas jaunir. La qualité des matériaux sous le capot est également cruciale. Par exemple, nous avons utilisé des éléments en aluminium coulé de grande qualité.

**AI :** Oui, c'est exact. La longévité et la précision sont le résultat d'un produit de grande qualité. La longévité garantit un rapport prix/performance exceptionnel et un temps d'immobilisation le plus réduit possible. La précision facilite le travail quotidien, car pour les étapes répétées des centaines de fois par jour, des fonctions précises font toute la différence. Le flux de travail et l'ergonomie doivent également être simples et fiables. Une unité de traitement reste environ 20 ans dans un cabinet dentaire. Et nous voulons qu'elle vous procure de la joie tous les jours et qu'elle réponde aux exigences les plus pointues de votre équipe.

### La personnalisation est un élément de plus en plus important. Dans quelle mesure cette demande de personnalisation a-t-elle influencé la conception ?

**JH :** L'individualisation et la personnalisation peuvent très bien être intégrées dans la conception. Il s'agit, entre autres, de la couleur. La couleur est un élément de design important et donne à la pièce son ambiance générale. Les tons chauds ont un autre effet que les tons froids ou pastel.

Nous nous rendons de plus en plus compte que les cabinets dentaires font appel à des concepts de couleurs cohérentes ou que chaque pièce du cabinet a sa propre couleur qui la différencie des autres pièces. Ici aussi, il existe de nombreuses approches différentes pour implémenter vos propres idées et préférences. Mais un KaVo uniQa s'intègre toujours dans le cadre et peut être personnalisé visuellement par le choix de la sellerie et des couleurs.

**AI :** C'est exactement cela. De plus en plus de dentistes développent un concept bien pensé pour leur cabinet et les unités de traitement doivent être intégrées dans ces concepts. Il peut s'agir des couleurs, mais également de thèmes spécifiques tels que « la tranquillité » ou « la nature ».

Le fauteuil uniQa symbolise la singularité et l'individualité de chaque dentiste : le physique et les méthodes de travail sont différents d'une personne à l'autre. Pour respecter ces constats, nous proposons de nombreuses possibilités de configuration de l'uniQa en fonction de vos préférences. En tant que fabricant haut de

### ARMIN IMHOF

” En tant que fabricant haut de gamme, nous nous devons d'offrir des produits qui répondent aux exigences de cabinet et de dentisterie modernes. ”



### JÜRGEN HINDERHOFER

” Un beau design est irréprochable, dégagé, honnête et pensé jusque dans les moindres détails. Ces qualités finissent toujours par atteindre les patients. ”



gamme, nous nous devons d'offrir des produits qui répondent aux exigences de cabinet et de dentisterie modernes.

### Outre les dentistes, nous nous intéressons aussi de plus en plus au patient. En quoi le design d'une unité de traitement concerne-t-il le patient ?

**JH :** Un beau design est irréprochable, dégagé, honnête et pensé jusque dans les moindres détails. Ces qualités finissent toujours par atteindre le patient. Le KaVo uniQa est réconfortant et évoque la confiance. Le design épuré et constant a certainement un effet psychologique sur le patient.

**AI :** C'est exactement ça. Il s'agit de prendre un produit extrêmement complexe avec des milliers de fonctions et de lui donner un look

simple et épuré. Il ressemble ainsi à un meuble. Cela se voit clairement avec le fauteuil patient, qui est très élégant et net ; par exemple, aucun élément n'y est vissé, mais il est quand même équipé d'innombrables fonctions. Et c'était le but : ne pas être découragé par un objet à l'aspect militaire, mais créer des moments de bien-être par l'apparence visuelle.

### Pour finir, si vous deviez décrire le KaVo uniQa en maximum trois phrases, que diriez-vous ?

**AI :** Ergonomie exceptionnelle sous sa plus belle forme, voilà un bon résumé : le KaVo uniQa est un outil haut de gamme avec un design phénoménal. Pour moi, c'est deux caractéristiques, ergonomie et design, sont également les éléments principaux qui distinguent l'unité de traitement KaVo.



## KaVo uniQa, ses points forts :

### Le fauteuil patient : ergonomiquement parfait

1. Design moderne, inspirant, compact pour une ergonomie maximale
2. Position la plus haute à 830 mm et position la plus basse à 350 mm
3. Mouvement de Trendelenburg intégré pour vos patients
4. Lignes épurées grâce aux courbes, accoudoirs sur le côté pour une montée et une descente aisées
5. Charge maximale de 185 kg

### L'élément praticien(ne) : la simplicité du toucher

6. Concept de fonctionnement intuitif grâce à un accès direct et rapide à toutes les fonctions importantes, donc gain de temps et fluidité des processus de traitement
7. Quatre versions de tablettes : tablettes compactes TM et S, variante Cart, convenant également aux gauchers, ou tablette T plus élégante et ergonomique pour les droitiers

### Communication avec le patient : affichage direct

8. KaVo DIAGNOcam Vision Full HD : caméra intra-orale 3 en 1 pour un diagnostic pointu des caries en full HD
9. Écrans haute résolution : KaVo Screen HD en 22 pouces et KaVo Screen One en 19 pouces
10. CONEXIO : interface de données pour accéder aux données patient directement sur l'unité de traitement
11. Communication avec le patient ultra simple et indépendante du réseau grâce à la version autonome KaVo CONNECTbase

### Hygiène : efficace et automatisée

12. Protocoles d'hygiène pratiques : programmes de rinçage intégrés, DEKAmat et OXYmat ainsi que l'unité d'hygiène avec adaptateur intégré et amovible pour instruments et tuyaux d'aspiration, pour un nettoyage et une désinfection automatisés qui font gagner du temps

### Fonctions endodontiques et chirurgicales totalement intégrées

13. Fonctions endodontiques avec trois modes différents pour le contrôle de fichiers et une base de données de fichier évolutive contenant presque 200 fichiers prédéfinis
14. Fonction chirurgicale : moteur chirurgical petit et léger et pompe pour liquide physiologique intégrée

### Accessoires : parfaitement combinés

15. Confort de traitement maximal avec KaVoLUX 540 LED grâce à la lumière naturelle et à un champ lumineux uniforme

# SUIVEZ SIMPLEMENT VOTRE INTUITION.



Trouvez facilement votre chemin grâce à l'interface utilisateur explicite sur l'élément praticien(ne) équipé d'un écran tactile en verre de grande qualité. Vous pourrez ainsi profiter d'un flux de travail fluide, rapide et non stressant.

## Plus de liberté, pour plus de singularité

Le principe du « modèle universel » fait partie du passé : votre unité de traitement doit être unique, comme vous. Personnalisez votre KaVo uniQa selon vos propres besoins, jusque dans les moindres détails. Grâce à l'instrumentation flexible, c'est possible en un claquement de doigts : équipez l'élément praticien(ne) et assistant(e) de manière à répondre exactement à vos besoins et à ceux de votre équipe. Différentes fonctions peuvent être réglées individuellement pour le praticien, comme son nom, les types de traitements ou l'affectation directe d'une touche sur l'écran d'accueil. Et votre traitement change ? ... pas de problème. Vous pouvez

modifier les réglages quand vous le souhaitez. Par exemple, passer de cinq à six plateaux, ou faire évoluer les fonctions endodontiques et chirurgicales.

## Plus de confort, pour plus de plaisir

Soyez à l'aise : grâce à l'écran tactile ou à la pédale de commande, vous pouvez facilement accéder à toutes les fonctions et tous les paramètres sur les dispositifs spéciaux intégrés dont vous avez besoin pendant le traitement, à tout moment. Sur l'élément praticien(ne), vous disposez en permanence de toutes les informations en un coup d'œil. Vous pouvez également programmer vos

propres processus de traitement, selon vos souhaits. Trouvez la position de l'élément praticien(ne) la plus confortable pour vous. Que vous soyez assis ou debout. Seul ou assisté. Avec la version à tablette, Cart ou à bras pivotant. Ainsi, tout se trouve toujours à portée de main.

## Plus de connectivité, pour plus de flexibilité

Grâce aux interfaces USB, vous pouvez facilement connecter d'autres dispositifs quand bon vous semble. En quelques secondes, le système de traitement uniQa reconnaît automatiquement ce que vous avez connecté. Détendez-vous et adoptez l'avenir.





## L'interface utilisateur d'uniQa en trois mots : claire, hygiénique et efficace.

### Tout à sa place

Qu'il y ait cinq ou six plateaux d'instruments, chaque position peut être facilement déterminée en fonction de vos souhaits. Ou vous pouvez simplement passer de cinq à six plateaux par la suite. Avec le nouveau KaVo uniQa, rien de plus simple.

### Tout est rangé au même endroit

Mémoire de données intelligentes : récupérez rapidement et de manière fiable des paramètres enregistrés pour jusqu'à cinq types de traitement par instrument. Pour six praticiens, KaVo uniQa peut le faire.



### Tout à portée de main

Il arrive qu'une mise à niveau soit nécessaire : avec la version T, le confort et la facilité d'utilisation prennent une nouvelle signification. La manipulation et l'accessibilité de l'élément praticien(ne) sont encore plus faciles grâce à la tablette T pour droitiers. Le large plateau offre un plus grand espace de rangement et la poignée sur l'élément praticien(ne) est amovible et également disponible en version stérilisable. Avec le KaVo uniQa, on atteint un nouveau niveau de praticité.

### Tout sous les yeux

Fonctionnement simple et aisé grâce à l'écran tactile intuitif : prenez un instrument et toutes les informations importantes s'affichent en une fraction de seconde. Ainsi, vous pouvez rester totalement concentré.

## Fonctions intelligentes spéciales : pas uniquement pour les spécialistes.



### C'est l'intérieur qui compte : la fonction endodontique

Grâce aux fonctions endo intégrées, il n'est plus nécessaire d'acheter un dispositif endodontique coûteux. Les trois modes de contrôle de fichiers et la base de données de fichiers intégrée contenant presque 200 fichiers prédéfinis vous permettent de configurer, de choisir et de sauvegarder tous les paramètres importants tels que les valeurs de transfert et de couple directement sur l'élément praticien(ne). Et de nouveaux fichiers peuvent être ajoutés quand vous le souhaitez. Il s'agit là d'un kit endodontique pensé de A à Z.



### Oh, comme c'est brillant ! l'option chirurgicale intelligente

Si vous choisissez aussi d'équiper votre KaVo uniQa de l'éclairage KaVo INTRA LUX S600 LED, vous jouerez d'un accès illimité à toutes les fonctions d'un dispositif chirurgical moderne associé aux instruments chirurgicaux KaVo et à la pompe pour liquide physiologique intégrée sur l'élément praticien(ne). Cela rend votre travail le plus confortable possible.



### Le moteur chirurgical S600 LED : la puissance de la lumière

Le moteur chirurgical KaVo S600 LED offre les avantages suivants : 28 % de lumière supplémentaire et 20 % plus petit que son prédécesseur. Il est ainsi l'un des moteurs chirurgicaux les plus légers et les plus petits du marché de la dentisterie. Plutôt costaud, ce petit-là.

### Une conception complète, avec une pompe pour liquide physiologique intégrée

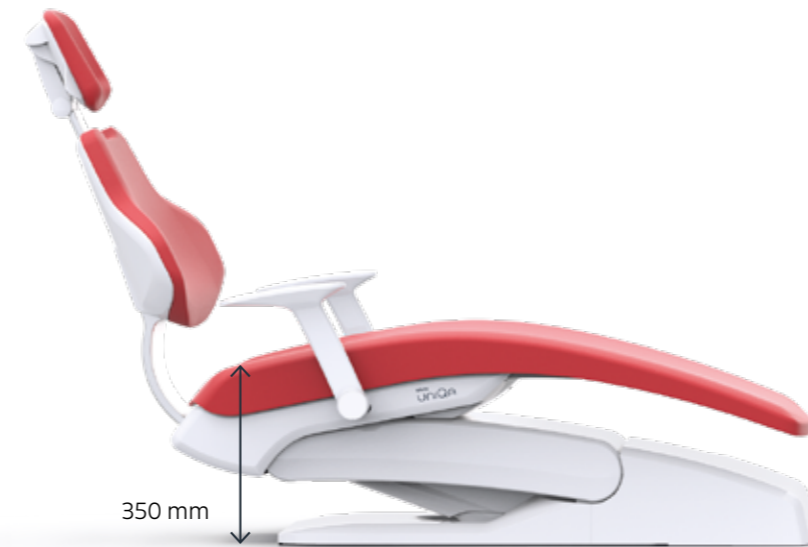
Soulagement et confort efficaces pendant les traitements chirurgicaux. La pompe pour liquide physiologique intégrée directement sur l'élément praticien(ne) et le support pour liquide physiologique rendent tout cela possible. C'est une fonctionnalité chirurgicale à 360°.



# MAINTENEZ UNE POSTURE SAINE.



Évitez les problèmes de santé et les douleurs grâce au KaVo uniQa. Pratiquez votre art avec le moins de contraintes possible et dans une posture saine. Profitez de la liberté de processus naturels et intuitifs. Et offrez à vos patients une position couchée confortable et détendue. Car la santé, c'est ce qu'il y a de mieux.



*Position la plus basse à 350 mm et  
position la plus haute à 830 mm*



## Affichez votre grandeur

Le KaVo uniQa est aussi flexible que vous. Vous pouvez régler votre uniQa non seulement en fonction de vos besoins et habitudes personnels, mais également selon votre taille. La hauteur du fauteuil patient peut varier entre 350 mm et 830 mm, ce qui garantit des conditions ergonomiques optimales, que vous soyez assis ou debout. Vous pouvez ainsi afficher votre grandeur !

## Profitez de votre liberté retrouvée

Désormais, vous pouvez bouger librement grâce à l'espace supplémentaire pour vos jambes. Vous trouverez tout l'espace nécessaire sous le fauteuil KaVo uniQa. Vous pouvez également placer la pédale de commande où bon vous semble : le design compact du fauteuil patient et le marchepied le permettent. Pour une journée de travail saine et détendue et un accès aisé à vos patients. Pour un incroyable sentiment de liberté.



### La meilleure position

Le positionnement du patient sur le KaVo uniQa, selon la position de Trendelenburg, est confortable et ergonomique dans toutes les positions de traitement : le repose-pied s'incline et se lève automatiquement pour s'aligner sur l'inclinaison du dossier. Ce mouvement combiné empêche toute compression ou extension du dos du patient pendant le réglage du dossier. La position surélevée des jambes favorise la circulation sanguine. Le patient est donc toujours dans la meilleure position.



### Monter et descendre du fauteuil en toute sécurité, très facilement

Les accoudoirs du KaVo uniQa permettent une montée et une descente faciles du fauteuil, car il suffit de les basculer vers l'avant. Ils offrent également soutien et sécurité au patient pendant le traitement sans que vous deviez sacrifier votre liberté de mouvement. Le confort est donc optimal, aussi bien pour vous que pour le patient.

### Positionnement parfait

En fonction de l'indication ou de la taille du patient, trouvez la position parfaite grâce à la sellerie réversible flexible et à la tête articulée, permettant ainsi à vos patients d'être allongés dans une position optimale tout en vous aidant à travailler de manière concentrée dans une position détendue et ergonomique. Un point positif pour vous. Un point positif pour vos patients.

### Tout est dans la tête

L'angle d'inclinaison de la tête, ajustable à l'infini, vous permet donc de régler la position de la tête et de la bouche. Vos patients sont allongés totalement détendus sur le coussin de tête confortable et vous gardez en permanence un accès optimal à votre zone de travail. Parce que le confort commence par la tête.



*Mouvement optimisé du dossier : posture de travail optimale et accès idéal à la bouche du patient.*



*Tout à portée de main : tête articulée facile à utiliser par appui sur un bouton et coussin de tête orientable.*

### Gaucher ou droitier ? Cela n'a pas d'importance !



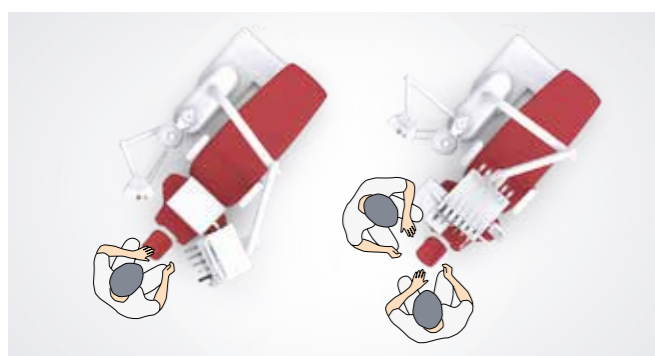
Le KaVo uniQa, c'est la singularité et la flexibilité. Rien de plus naturel donc, qu'il existe en version pour gaucher ou pour droitier. Quoi que vous choisissiez aujourd'hui, vous pourrez toujours changer d'avis plus tard. C'est la sécurité d'investissement à la KaVo.

## Une bonne ergonomie, de la tête aux pieds.

### Chaque mouvement est parfait

Ressentez comme il est agréable de travailler dans un environnement encore plus détendu grâce à des voies de prise en main idéales. Que vous travailliez seul ou avec un assistant, l'élément praticien(ne) de la version tablette, Cart ou bras pivotant ainsi que le support pour plateau et l'élément assistant(e) peuvent être placés de

manière adéquate en fonction de vos préférences, grâce à l'importante amplitude de mouvement. La longueur d'extension maximale des tuyaux des instruments est de 90cm et la tablette d'une faible hauteur de 45 cm offre une liberté complète lors du traitement avec la version à bras pivotant.



### Votre assistant(e) a tout à portée de main

L'élément assistant(e) du KaVo uniQa est équipé d'un panneau tactile capacitif et d'une interface utilisateur claire. Toutes les fonctions du fauteuil, d'hygiène et de la lampe scialytique sont disponibles directement et rapidement. Les instruments peuvent être facilement positionnés de manière précise, en fonction de vos habitudes et préférences. Le plateau pour instruments amovible garantit une hygiène optimale. En outre, avec son réglage en hauteur et sa large plage d'orientation, l'élément assistant(e) est on ne peut plus ergonomique.

### La pédale de commande parfaite

Vos mains sont occupées pendant le traitement ? Aucun problème avec le KaVo uniQa. Désormais, vous pouvez facilement commander toutes les fonctions et les dispositifs intégrés avec vos pieds. Il en est de même pour votre logiciel CONEXIO. Et d'ailleurs, cela diminue aussi le risque de contamination croisée. Pour un placement plus flexible, il existe une version sans fil. Vous avez donc tout sous contrôle.



## Un flux de travail efficace, cela signifie une chose : trouver le chemin le plus court possible.



### Le point de départ central

Le pilier de votre flux de travail optimal ? Le système de support Centro de KaVo. Tous les dispositifs importants sont regroupés de manière pertinente et ergonomique ; le système intelligent devient donc le cœur de vos processus de traitement, des voies de prise en main et de vos séquences de mouvement. Le principe de distance courte signifie que tout est toujours à portée de main. Vous profiterez d'une flexibilité absolue lors du passage et de la mise à niveau vers d'autres dispositifs ou technologies à venir. Grâce à de nombreux adaptateurs, les dispositifs et composants peuvent être changés rapidement et facilement. Pour vous, cela signifie que vous pouvez profiter d'un flux de travail optimal grâce au KaVo uniQa : parce que, qu'y a-t-il de mieux que de ressentir que l'on contrôle tout ?

*Peut être équipé pour un travail personnalisé avec le système de support KaVo Centro*



### Les radiographies intra-orales sont toujours à portée de main

Avec un adaptateur, installez simplement une radiographie intra-orale adaptée sur le tube de montage de la lampe et vous pourrez prendre des images radiographiques parfaitement adaptées à l'indication radiologique directement depuis l'unité de traitement - haute précision, gain de temps et juste à côté du patient. Cela ne pouvait pas être plus facile.

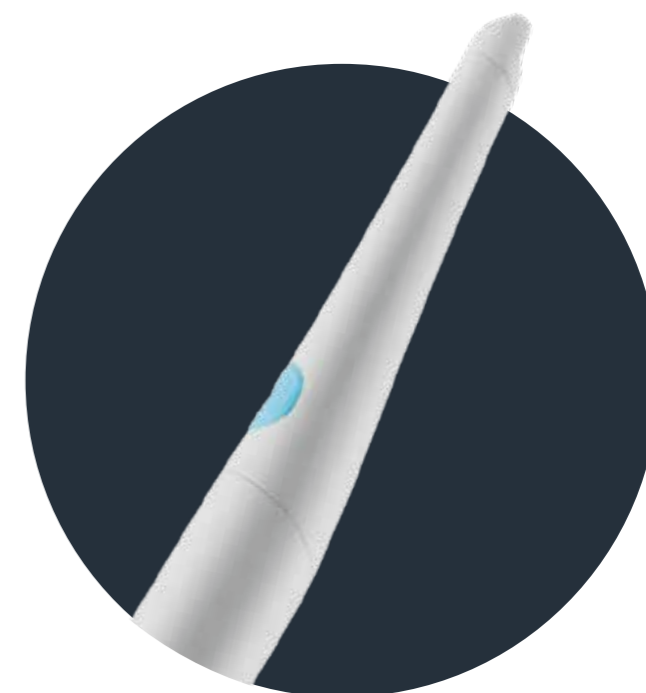
# UNE COMMUNICATION OPTIMALE AVEC LES PATIENTS AU BOUT DES DOIGTS.



Utilisez le pouvoir des images. Expliquez en détail à vos patients les mesures thérapeutiques nécessaires avec des résultats de clichés en haute définition et des clichés offrant une restitution exceptionnelle des couleurs.

## KaVo ERGOcam One – une petite caméra aux grands effets.

Cette caméra aide vos patients à comprendre la situation dentaire par des images parfaites d'une grande profondeur de champ et une excellente restitution des couleurs. La KaVo ERGOcam One, d'une grande simplicité d'utilisation, vous fournit toujours le cliché parfait. La caméra permet l'affichage d'une image nette à une distance de 10 à 25 mm. Le déverrouillage de l'obturateur peut être déclenché manuellement ou avec la pédale de commande.



## Montrez à vos patients ce dont vous êtes capable.

Impressionnez vos patients par des clichés nets. L'écran KaVo vous offre des caractéristiques telles qu'une qualité d'image de haute résolution, des valeurs de contraste impressionnantes et une restitution brillante des couleurs. Toutes ces qualités sont valables pour toutes les fonctionnalités des dispositifs d'imagerie comme les caméras et les microscopes. Pour un niveau d'hygiène maximal, l'écran est doté d'un panneau de protection en verre, de petits interstices sur le boîtier, et peut être réglé d'un seul geste. N'est-ce pas magnifique ?

### • KaVo Screen HD :

#### le choix parfait en Full HD

- Écran plat réellement Full HD
- Format : 16 : 9
- Diagonale de l'écran : 22 pouces
- Deux entrées numériques pour microscope et ordinateur

### • KaVo Screen One :

#### la version haute qualité en HD

- Écran plat réellement HD
- Format : 16 : 9
- Diagonale de l'écran : 19 pouces
- Deux entrées numériques pour microscope et ordinateur

# DIAGNOcam Vision Full HD. L'innovation dans sa plus belle expression.

Imaginez une caméra qui vous fournit trois clichés cliniquement pertinents pour diagnostiquer les caries, d'une netteté incroyable et en moins d'une seconde. C'est désormais possible : voici la DIAGNOcam Vision Full HD.

## Triple diagnostic en un seul clic

Qu'il s'agisse de clichés intra-oraux, par transillumination ou par fluorescence, la DIAGNOcam Vision Full HD vous offre le tout en un seul dispositif.

## Fonctionnement par écrans tactiles personnalisables

Les deux écrans tactiles dans le haut et le bas de la caméra permettent de prendre facilement des clichés de la mâchoire supérieure et inférieure. En outre, les fonctions peuvent être adaptées à votre façon de travailler et aux gauchers ou droitiers.

## Légère comme une plume et parfaitement équilibrée

Le faible poids et l'équilibre parfait de la caméra permettent une manipulation en toute ergonomie et un travail sans fatigue.

## Modes d'imagerie combinables

Vous pouvez choisir des clichés intra-oraux, par transillumination ou par fluorescence, ou même la combinaison de deux ou des trois modes d'exposition.

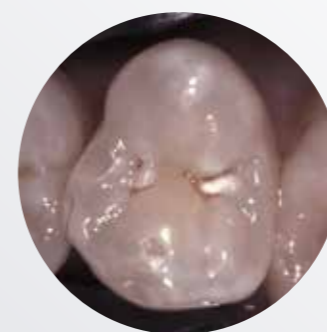
## Tous les clichés en Full HD

Grâce à la résolution HD de 1920 x 1080 pixels, tous les clichés pris seront affichés avec une netteté exceptionnelle.

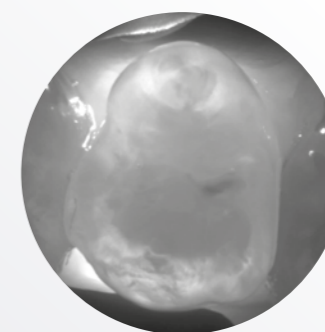
## Déclenchement quand vous le souhaitez

Plutôt qu'avec un écran tactile ou une souris d'ordinateur, le cliché peut également être pris quand vous le souhaitez avec la pédale de commande en option.

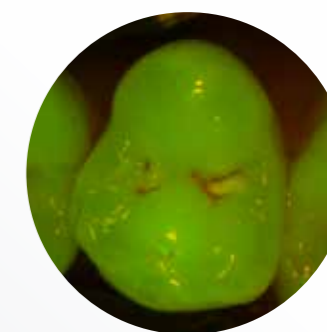
# 3 en 1



Clichés intra-oraux



Clichés par transillumination



Clichés par fluorescence

## Voir plus, tout montrer : trois diagnostics en un simple clic

Des clichés intra-oraux pour le premier diagnostic visuel de carie, des aperçus profonds de la structure dentaire grâce à la technologie par transillumination et des clichés par fluorescence, le tout sur un seul cliché en temps réel et en Full HD sur votre écran.

## Un seul embout pour l'ensemble du flux de travail

Vous pouvez également utiliser l'embout pour les clichés par transillumination pour tous les autres modes d'exposition. Grâce à la conception brevetée de l'embout, vous ne perdrez plus de temps à changer d'accessoires entre les prises.

## Fonctionnement d'une simplicité évidente

La LED intégrée affiche l'état de la caméra : blanc pour « activée », bleu pour « en veille » et rouge pour « erreur ».

## Autofocus permanent



**Jochen Kania**  
Dentiste

« De nombreuses caméras disposent d'une fonction autofocus. Mais généralement, le temps de mise au point est trop long avant d'obtenir un cliché cliniquement pertinent. La fonction d'autofocus permanent de la DIAGNOcam Vision Full HD est complètement différente : elle est toujours activée, sans qu'il faille appuyer sur un bouton. L'autofocus agit de manière automatique et constante. J'obtiens une image nette de manière instantanée, sans attendre.

Le résultat est un régal pour les yeux : il est presque impossible de prendre un cliché qui n'est pas parfaitement net, en qualité Full HD. Et cela, que la DIAGNOcam Vision Full HD soit utilisée en mode intra-oral, pour des clichés par transillumination ou en mode par fluorescence, ou encore, avec les trois modes combinés en un seul cliché. »



## La nouvelle base pour la communication avec vos patients : intégration, simplicité et efficacité.

KaVo CONNECTbase offre un processus de communication avec le patient simple et innovant : vous pouvez utiliser KaVo CONNECTbase pour informer vos patients de leur santé dentaire sur votre KaVo uniQa ; pas besoin d'installer un autre logiciel. Il suffit de raccorder votre caméra et c'est parti. Les images sont affichées directement sur l'écran de l'unité de traitement et peuvent être comparées aux images précédemment sauvegardées.



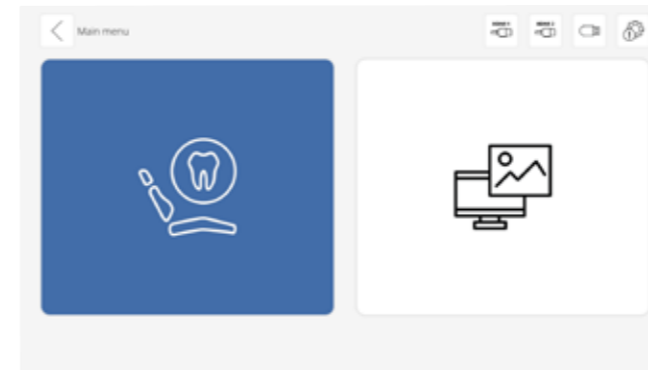
### Le principe du plug & play : processus facilités

Grâce aux caméras de l'unité KaVo uniQa, vous disposez d'un accès instantané aux clichés de votre caméra et pouvez ainsi les exporter via une clé USB.

Le fonctionnement par écran tactile ou pédale de commande de votre unité de traitement est aussi simple ; il n'est donc pas nécessaire de quitter votre poste de travail

pendant le traitement ni d'interrompre inutilement votre processus.

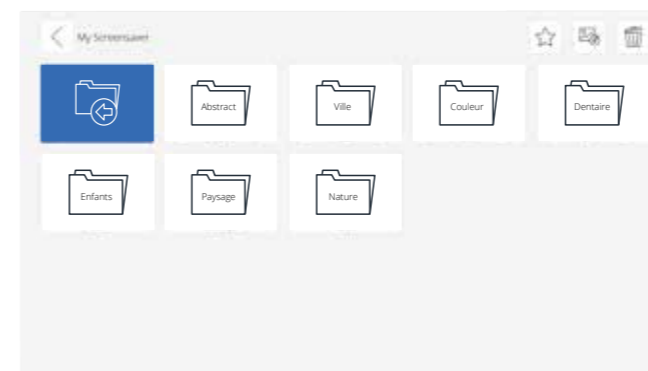
Vous souhaitez accéder à d'autres sources ? Aucun problème. En basculant directement sur l'élément praticien(ne) de l'uniQa, il est possible d'afficher différentes sources HDMI sur l'écran de votre unité de traitement.



### Faites de vos traitements une réelle expérience

Agrémentez les temps d'attente et, si nécessaire, créez des messages d'accueil pour vos patients en affichant des divertissements visuels directement sur votre unité de traitement KaVo uniQa. Un grand choix de supports, y compris des écrans d'accueil ou des écrans de veille personnalisables

avec un large choix de photos ou de diaporamas attireront vos patients, quel que soit leur âge. Bien sûr, vous pouvez également utiliser votre écran pour faire la publicité de vos propres centres d'intérêt ou pour simplement partager des informations pertinentes, dans le vrai style KaVo uniQa.



Différents thèmes sont disponibles pour l'arrière-plan de votre écran, à assortir avec la décoration de votre cabinet.







## CONEXIO relie ce qui va ensemble.

Grâce à une philosophie de fonctionnement KaVo unique en son genre, cela est possible : CONEXIO trace la voie d'une efficacité accrue dans votre pratique au quotidien. Le logiciel de KaVo combine un logiciel de gestion des patients, une archive de clichés radiographiques 2D et d'images intra-orales en direct afin d'offrir un accès rapide et intuitif. Accédez à toutes les données de vos patients directement sur l'écran tactile du KaVo uniQa. Vous souhaitez ajouter des données ? Aucun problème. Mieux encore : elles sont affectées directement au dossier du patient.

### Utile pour vos diagnostics, informatif pour vos patients

Utilisez la possibilité de sélectionner et de comparer les clichés de différentes sources. Il vous suffit de montrer à vos patients l'élément praticien(ne) de votre KaVo uniQa, sans clavier, souris, tablette ou ordinateur.



### Vue d'ensemble parfaite : statut de surveillance clinique

Chaque cliché peut être affecté à une dent quand les résultats sont enregistrés. Vous pouvez définir un statut de surveillance clinique compris entre « sain » et « critique ». Le mode de comparaison vous permet de réaliser un contrôle de progression par rapport à des clichés plus anciens de la dent ou à des clichés provenant d'autres sources en cours de diagnostic.

### Un concept de traitement approprié

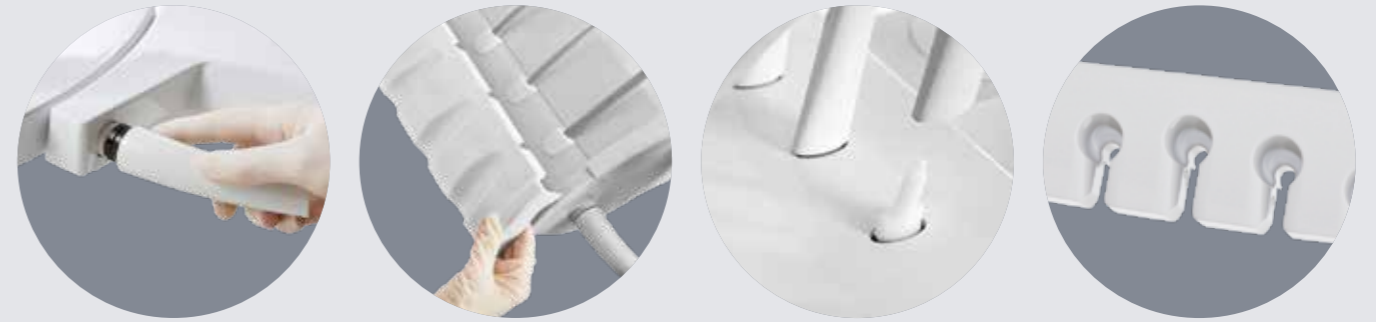
Avec CONEXIO, tout se trouve exactement où vous en avez besoin : directement sur votre élément praticien(ne) KaVo uniQa. L'interface utilisateur intuitive via l'écran tactile de l'uniQa garantit un accès total au dossier du patient. Et si vous avez les mains prises, toutes les fonctions centrales de CONEXIO sont aussi pilotables et activables avec la pédale de commande. Très pratique et hygiénique.



## Comparaison des systèmes de communication avec les patients KaVo

	KaVo CONNECTbase	KaVo CONEXIO
<b>Description du produit</b>	<b>Système autonome, intégré dans votre KaVo uniQa</b>	<b>Installation du logiciel sur l'ordinateur principal</b>
Installation nécessaire du logiciel sur l'ordinateur ?	Non	Oui
Intégration automatique de votre logiciel de gestion de cabinet	Non (à venir)	Oui
Schéma dentaire et statut de surveillance clinique	Non	Oui
Disponibilité de supports (écran de veille, sujets KaVo, écran d'accueil)	Oui	Non
Basculement de la source directement sur l'élément praticien(ne) de l'unité de traitement	Oui (2 x HDMI)	Non
Clichés affichés directement sur l'écran de l'unité de traitement	Oui	Oui
Comparaisons des clichés avec les anciens clichés	Oui	Oui
Transfert automatique des clichés	Oui	Oui
Fonctionnement	<ul style="list-style-type: none"> <li>Écran tactile sur l'élément praticien(ne)</li> <li>Pédale de commande sur l'unité de traitement</li> </ul>	<ul style="list-style-type: none"> <li>Écran tactile sur l'élément praticien(ne)</li> <li>Pédale de commande sur l'unité de traitement</li> <li>Ordinateur (souris, clavier)</li> </ul>
Caméras de connexion	<ul style="list-style-type: none"> <li>KaVo ERGOcam One</li> <li>KaVo DIAGNOcam</li> <li>KaVo DIAGNOcam Vision Full HD</li> </ul>	<ul style="list-style-type: none"> <li>KaVo ERGOcam One</li> <li>KaVo DIAGNOcam</li> <li>KaVo DIAGNOcam Vision Full HD</li> </ul>
Accès à distance + mise à jour de l'unité de traitement	Oui (LAN)	Non

# L'HYGIÈNE RENDUE FACILE.



*Les poignées, plateaux d'instruments, crachoirs, montants du bras pivotant et tapis en silicone sont faciles à retirer et à désinfecter. Pour empêcher l'infiltration de saletés dans votre unité de traitement, toutes les pièces en haut et en bas du boîtier sont entièrement enfermées. Les filtres d'aspiration peuvent être facilement changés en toute sécurité grâce à la poignée hygiénique.*



## Quand l'intelligence pratique rencontre une hygiène plus saine

Reposez-vous sur le nettoyage et la désinfection fiables et automatiques des tuyaux d'aspiration et des instruments. L'unité d'hygiène est intégrée dans le corps du dispositif du KaVo uniQa. Vous pouvez y raccorder les tuyaux d'aspiration et les tuyaux des instruments, très facilement et sans aucun effort. L'unité d'hygiène peut être retirée et désinfectée thermiquement.

## Le pouvoir de l'eau

Purification grâce au pouvoir de l'eau. Sur le KaVo uniQa, le programme automatique HYDROclean, pour un nettoyage sans effort du séparateur d'amalgame et des systèmes d'aspiration et de drainage, est automatiquement associé aux programmes de rinçage des instruments. Cela vous permet de réduire les temps d'immobilisation et les coûts de maintenance de votre unité de traitement.

Le nettoyage de votre KaVo uniQa est très simple : il suffit de retirer les composants principaux et de les désinfecter. Toutes les surfaces sont faciles à nettoyer et le rinçage des instruments ainsi que le nettoyage et la désinfection des tuyaux d'aspiration sont automatisés. Vous êtes donc en sécurité à tous les niveaux.



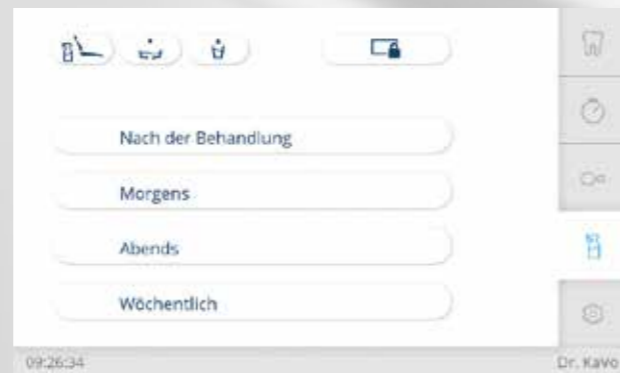
## Les germes n'ont plus aucune chance

Protégez les câbles de votre KaVo uniQa de la contamination. Le bloc d'eau avec entrée libre de l'eau répond aux exigences strictes de la norme DVGW. En outre, la réduction permanente des germes grâce à OXYGENAL 6 de KaVo empêche les micro-organismes de se répandre pendant le fonctionnement normal du cabinet. Grâce au programme intensif de réduction des

germes (programme de nettoyage « Hebdomadaire »), non seulement vous protégez vos patients des micro-organismes qui peuvent se former pendant les temps d'arrêt comme les week-ends ou les périodes de fermeture, mais vous garanzissez également une qualité parfaite des liquides de refroidissement et de rinçage. La sécurité en permanence.

## Programmes de rinçage automatiques conformément aux recommandations du RKI

Minimisez les risques conformément aux recommandations du RKI : grâce aux programmes de nettoyage préprogrammés, le retraitement de votre KaVo uniQa devient un jeu d'enfant. Que ce soit le matin, après chaque traitement, le soir ou une fois par semaine. L'onglet Hygiène explique étape par étape comment préparer l'unité. Les programmes s'occupent ensuite du rinçage et du nettoyage.



## Système d'alimentation en eau protégé

Protégez votre système d'alimentation en eau avec le système anti-reflux sur les instruments et moteurs KaVo. Cette fonction empêche le renvoi de l'eau de pulvérisation contaminée dans l'unité de traitement.



Gagnez du temps grâce au gel mélangé et prêt à l'emploi DEKASEPTOL de KaVo. Le gel, qui peut être utilisé directement, humidifie les tuyaux et systèmes d'aspiration et adhère aux points critiques, plutôt que d'effectuer un simple rinçage.



## Un pur bonheur

Pour le nettoyage et la réduction des germes standardisés et efficaces des flexibles d'aspiration, la bouteille de DEKASEPTOL est intégrée dans le corps du dispositif du DEKAmat. La réduction permanente et intensive des germes de l'eau du patient avec l'OXYmat ne nécessite aucun effort non plus, car la bouteille d'OXYGENAL 6 se trouve également dans le corps du dispositif. L'agent nécessaire est automatiquement dispensé avec le dosage parfait. Fini le traitement manuel fastidieux et long et le risque de mauvais dosage. En outre, il n'y a plus de contact avec les produits chimiques.

# DES ACCESSOIRES ET UN ÉQUIPEMENT INIMITABLES.



Faites de votre KaVo uniQa votre outil personnel et inimitable : associez des accessoires individuellement selon le principe du mélange, pour plus de singularité et de plaisir au travail.



## L'équilibre parfait entre puissance et performance

Grâce au détartreur à ultrasons PiezoLED, le nettoyage dentaire peut s'effectuer avec la plus grande précision et en gagnant du temps : des sonotrodes en titane à oscillations linéaires assurent un traitement particulièrement efficace. Les dents et les gencives sont épargnées, même dans les zones en filigranes, car la lumière circulaire émise vous donne une vue optimale. Grâce au design léger et ergonomique, vous pouvez travailler de manière très précise et sans vous fatiguer.

Le KaVo SONICflex est l'appareil universel pour presque toutes les indications. Grâce à sa polyvalence, il pourrait être l'un des instruments que vous utilisez le plus. Avec plus de 50 inserts interchangeables par simple rotation, il est parfait pour tous les champs d'application, comme la prophylaxie, l'endodontie, la périodontie, le traitement mini-invasif des caries, la chirurgie ou la dissection.

## Utilisez ce que vous prônez

Concernant les instruments, vous ne pouvez choisir que le meilleur.

La série KaVo MASTERmatic couvre tous les champs d'application, vous offre la meilleure vue et un accès optimal aux caries. Vous avez ainsi la liberté de fournir en permanence un traitement alliant une qualité et une précision exceptionnelles. En particulier en combinaison avec le micromoteur bien rodé INTRA LUX KL 703 LED, ultracompact et léger, grâce au SMARTdrive, vous pouvez travailler avec une grande efficacité et sans fatigue sur toute la plage de vitesse qui va de 100 à 40 000 tr/min.



## Une lumière parfaite pour une vue parfaite.

Faites fonctionner la KaVoLUX 540 LED via l'élément praticien(ne) intuitif ou le contrôle gestuel sans contact. Il est aussi possible de l'allumer et de l'éteindre via les positions automatiques de votre KaVo uniQa. Taillée sur mesure pour votre uniQa, la KaVoLUX 540 LED est parfaitement compatible avec les exigences d'hygiène et offre la très haute qualité KaVo, une longue durée de vie et un confort de traitement maximum.



### 15 000 lux et un travail optimal

Problème classique : si la lampe scalytique n'est pas tamisée, le composite durcit souvent trop vite. Mais ce n'est pas le cas avec la KaVoLUX 540 LED. Le mode innovant COMPOsave™ (compatible avec les matériaux de restauration activés par la lumière) filtre tous les composants bleus de la lumière, ce qui a pour effet de ralentir le durcissement du matériau de comblement. De cette manière, les matériaux de polymérisation peuvent être traités lentement sans devoir tamiser la lumière. Avec une luminosité de 15 000 lux, vous conservez une visibilité optimale pour un traitement idéal donnant d'excellents résultats.

Lumière naturelle de la plus haute qualité

Fonctionnement sans contact

Mode COMPOsave



## La solution idéale.

En tant que dentiste, il vous faut adopter en permanence une posture ergonomique, saine et confortable, dans toutes les situations de traitement. Rien n'affecte plus votre posture que le siège de travail sur lequel vous vous asseyez chaque jour. C'est pour cette raison que les sièges KaVo PHYSIO Evo et Evo F sont taillés selon les besoins et le flux de travail des dentistes et des assistant(e)s.



### Une ergonomie et un confort jusque dans les moindres détails

Grâce aux fonctions de réglage séparées, rien n'est plus facile que de régler le siège et le dossier séparément afin de les adapter à vos besoins anatomiques et à votre style de traitement. Les coussins du dossier et du siège du KaVo PHYSIO Evo sont ergonomiques. La partie centrale surélevée du coussin du siège garantit une position stable et empêche de glisser, même en cas de mouvements brefs et rapides. Le soutien arrondi des cuisses vous offre une totale liberté de mouvement. Grâce au dossier sur ressorts, les muscles de votre dos, particulièrement ceux de la région lombaire, sont soutenus en permanence de manière active et ne cessent donc d'être protégés. Pour votre santé et un environnement de travail agréable, des processus de travail fluides et l'assise la plus confortable possible sont indispensables lors de chaque traitement.

### Un concept exceptionnel

La chaise de dentiste KaVo PHYSIO Evo a reçu l'approbation de l'association « Healthy Back Campaign » (AGR). Une commission d'experts indépendante, multidisciplinaire base cette récompense sur des critères stricts d'ergonomie et de santé.

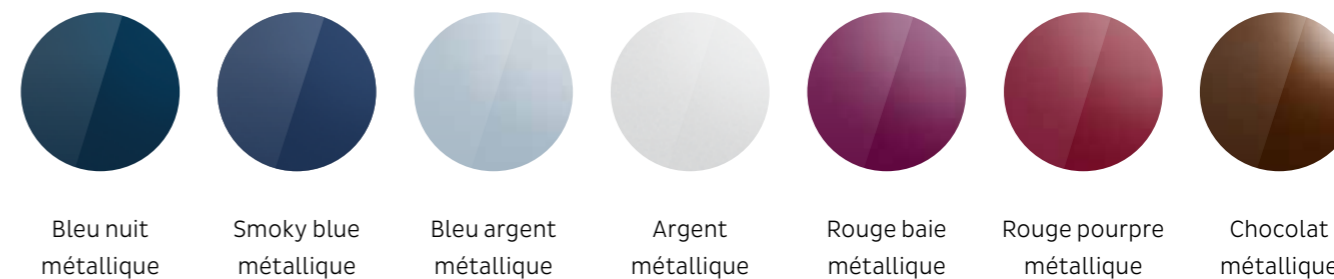


# Options de l'équipement

	TM	S	C	T		TM	S	C	T
<b>Fauteuil patient</b>					Support pour plateau	○	○	○	○
Coussin doux	●	●	●	●	Pivotant et réglable en hauteur	●	●	●	●
Sellerie souple RELAXline	-	-	-	-	Support d'instruments amovible	●	●	●	●
					Plateau sélectif	●	●	●	●
<b>Dossier</b>					Bras court	x	x	x	x
Progress (optimisé)	●	●	●	●					
					<b>Corps du dispositif</b>				
<b>Tête</b>					Crachoir en porcelaine	●	●	●	●
2 articulations avec bouton rotatif	●	●	●	●	Crachoir en verre gris fumé	○	○	○	○
Articulée avec bouton-poussoir	○	○	○	○	Unité d'hygiène	●	●	●	●
Coussin de tête Comfort	○	○	○	○	Réduction permanente des germes <sup>1</sup>	●	●	●	●
					Réduction rigoureuse des germes <sup>1</sup>	●	●	●	●
<b>Accoudoir</b>					HYDROclean (système de rinçage)	●	●	●	●
Gauche	○	○	○	○	DEKAmat™ et OXYmat	●	●	●	●
Droit	○	○	○	○	Chauffe-eau	○	○	○	○
					VACUstopp	●	●	●	●
<b>Élément praticien(ne)</b>					Pédale de commande sans fil	○	○	○	○
Écran tactile	●	●	●	●					
SMARTdrive	●	●	●	●	<b>Système d'alimentation en eau</b>				
5 supports d'instruments	●	●	●	●	Bloc d'eau DVGW	●	●	●	●
6 supports d'instruments	○	○	○	○	Bouteille d'eau DVGW <sup>2</sup>	○	○	○	○
Support d'instruments amovible	●	●	●	●	Bloc d'eau compact <sup>2</sup>	○	○	○	○
Cordon turbine	○	○	○	○	Support pour accessoires	○	○	○	○
Moteur INTRA LUX KL 703 LED™	○	○	○	○	Valve de contrôle du vide	○	○	○	○
Commande du couple intégrée (endo)	○	○	○	○	CENTRAmat	○	○	○	○
Détartreur à ultrasons PiezoLED™	○	○	○	○					
Détartreur sonore SONICflex™	○	○	○	○	<b>Système d'évacuation</b>				
Pièce à main à triple fonction	●	●	●	●	Aspiration en milieu humide externe	●	●	●	●
Pièce à main multifonction	○	○	○	○	Séparateur d'amalgame DÜRR	○	○	○	○
Liquide physiologique	○	○	○	○	Séparateur automatique DÜRR	○	○	○	○
Moteur chirurgical S600 LED	○	○	○	○					
Réchauffement par pulvérisation des instruments	○	○	○	○	<b>Lampe scialytique</b>				
Interface USB	○	○	○	○	KaVoLUX 540 LED	○	○	○	○
Frein pneumatique pour le bras	-	○	-	○	Barre de fixation de l'éclairage	○	○	○	○
Support pour deux plateaux standard	●	●	-	●	Adaptateur pour montant de lampe (p. ex., Radiographie intra-orale)	○	○	○	○
Tablette 1568 pour deux plateaux standard	-	-	○	-					
					<b>Communication avec les patients</b>				
<b>Élément assistant(e)</b>					KaVo CONNECTbase	○	○	○	○
Écran tactile capacitif	●	●	●	●	CONEXIO	○	○	○	○
5 supports d'instruments	●	●	●	●	KaVo Screen One	○	○	○	○
Aspiration du brouillard de spray	●	●	●	●	KaVo Screen HD	○	○	○	○
Extracteur de salive	●	●	●	●	KaVo ERGOcam One	○	○	○	○
2. Extracteur de salive	○	○	○	○	KaVo DIAGNOcam	○	○	○	○
Pièce à main à triple fonction	○	○	○	○	KaVo DIAGNOcam Vision Full HD	○	○	○	○
Pièce à main multifonction	○	○	○	○					
Lampe à photopolymériser Satelec Mini LED	○	○	○	○					

● Équipement de série | ○ Équipement en option | x À sélectionner | - Non disponible  
<sup>1</sup> uniquement en raccordement avec le bloc d'eau DVGW et la bouteille d'eau DVGW | <sup>2</sup> à prix réduit

## Peintures métallisées

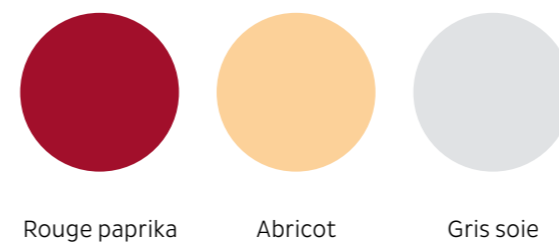


## Peintures non métallisées



Attention : en raison de la surface, les couleurs imprimées peuvent différer du rendu réel. (Demandez le nuancier KaVo !)

## Coloris de la sellerie : exclusivement pour KaVo uniQa



## Coloris de la sellerie



# L'Excellence Dentaire dans tous les domaines



## Équipements de cabinet dentaire

Unités de traitement, lampes de traitement, chaises praticien, systèmes de communication avec les patients et autres accessoires KaVo pour le cabinet dentaire.



## Instruments

Pièces à main dentaires droites et contre-angles, turbines, pièces à main à jet de poudre et petits appareils pour tous les domaines d'application, du diagnostic à la restauration, la chirurgie, l'endodontie et l'entretien et la maintenance des instruments.

*Les produits, équipements et services illustrés et décrits dans ce catalogue ne sont pas disponibles dans tous les pays. Toutes les informations correspondent aux connaissances disponibles au moment de l'impression. KaVo Dental GmbH n'assume aucune responsabilité en cas de divergences dans la couleur ou la forme sur les images, ou en cas d'erreurs ou de fautes d'impression, et se réserve le droit d'apporter des modifications aux brochures à tout moment. La réimpression, même partielle, nécessite l'autorisation de KaVo Dental GmbH.*

*KaVo et uniQa sont des marques déposées de KaVo Dental GmbH.*